



Der schnellste Mac aller Zeiten

Seit wir den Wechsel zu Intel Prozessoren angekündigt haben, träumen Sie von einem professionellen Desktop-System mit erstklassiger Leistung. Jetzt geht dieser Traum in Erfüllung, denn es gibt ein System, das so leistungsstark und erweiterungsfähig ist, dass es all Ihre Erwartungen erfüllt und sogar bei weitem übertrifft: der neue Mac Pro.

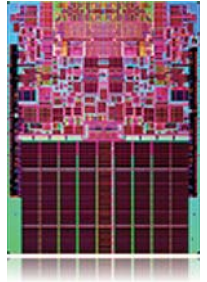


Dual-Core Intel Xeon Prozessor

Der Mac Pro läutet eine neue Ära der Spitzenleistung ein und zugleich ist der Wechsel zu Intel Prozessoren in Mac Computern damit vollständig vollzogen. Der neue Mac Pro führt den 64 Bit Dual-Core Intel Xeon "Woodcrest" Prozessor in die Mac Produktlinie ein. Dank dieses dem Stand der modernen Technik entsprechenden Prozessors, der mit bis zu 3 GHz arbeitet, ist der Mac Pro vom ersten Tag an einer der schnellsten Desktop-Computer aller Zeiten.

Quad Core. Bis zu 3 GHz.

Jeder Mac Pro wartet mit zwei der neusten Dual-Core Intel Xeon Prozessoren auf. Zwei Dual-Core Prozessoren. Eine leistungsstarke Quad-Workstation. Wie schnell soll Ihr Mac Pro denn sein? Sie haben die Wahl zwischen 2 GHz, 2,66 GHz oder 3 GHz. Der Mac Pro mit 3 GHz ist bis zu 2-mal schneller als der Power Mac G5 Quad.

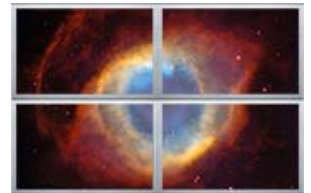


Beispiellose Erweiterungsmöglichkeiten

Das Gehäuse des Mac Pro wurde auf formvollendete Weise neu gestaltet und bietet Platz für vier Laufwerke und 2 TB Festplattenspeicher. Es umfasst 8 DIMM-Steckplätze für bis zu 16 GB Arbeitsspeicher und kann bis zu zwei SuperDrive Laufwerke aufnehmen. Darüber hinaus stehen Ihnen vier PCI-Express-Steckplätze und mehr E/A-Anschlüsse zur Verfügung – darunter zwei zusätzliche Anschlüsse an der Vorderseite.

Sensationelle Grafikleistung

Grafiken auf Workstation-Niveau gefällig? Dann ist der Mac Pro das ideale System für Sie. Drei phänomenale Grafikkarten stehen zur Wahl, sodass Sie gezielt die Kartenoption wählen können, die Ihre Anforderungen am besten erfüllt. An jede dieser Grafikkarten können Sie bis zu zwei Bildschirme anschließen, darunter auch ein 30" Apple Cinema HD Display. Mac Pro: die einzigartige Lösung für Grafikleistung der Spitzenklasse.



Über 4 Millionen mögliche Konfigurationen

Sie sind der Experte. Mithilfe der verfügbaren CTO-Optionen (Configure-to-Order) für Prozessoren, Grafikkarten, Speichermodule, Festplatten, optische Laufwerke und weitere Funktionen und Komponenten können Sie diesen enorm konfigurationsfreundlichen Mac Pro ganz Ihren Wünschen entsprechend anpassen. Konfigurieren Sie den Mac Ihrer Träume – den Mac, auf den Sie schon immer gewartet haben.



Mac Pro Galerie

Vorderseite. Rückseite. Innen. Sehen Sie sich den neuen Mac Pro genauer an.

Start > Hardware > Mac Pro

Copyright © 2006 Apple Computer, Inc. Alle Rechte vorbehalten.

Technische Daten

Prozessor

- Zwei 2 GHz, 2,66 GHz oder 3 GHz Dual-Core Intel Xeon 5100 Prozessoren
- Intel Core Mikroarchitektur
 - 4 MB gemeinsam genutzter L2 Cache pro Prozessor
 - 128 Bit SSE3 Vector-Engine
 - 64 Bit Datenpfade und Register
 - Optimiert für niedrigeren Stromverbrauch
- Zwei unabhängige 1,33 GHz, 64 Bit Frontside-Busse



Arbeitsspeicher

- 667 MHz DDR2 Arbeitsspeicher, voll gepuffert mit Fehlerkorrektur (ECC)
- Acht FB-DIMM-Steckplätze auf zwei Riser-Karten (4 Steckplätze pro Karte), unterstützen bis zu 16 GB Hauptspeicher
- Bis zu 256 Bit breite Speicherarchitektur

Grafikunterstützung und Bildschirme

- PCI-Express-Grafiksteckplatz doppelter Breite mit 16 Lanes mit einer der folgenden Grafikkarten:
 - NVIDIA GeForce 7300 GT mit 256 MB GDDR2 SDRAM, ein Single-Link-DVI-Anschluss und ein Dual-Link-DVI-Anschluss
 - ATI Radeon X1900 XT mit 512 MB GDDR3 SDRAM, zwei Dual-Link-DVI-Anschlüsse
 - NVIDIA Quadro FX 4500 mit 512 MB GDDR3 SDRAM, zwei Dual-Link-DVI-Anschlüsse und ein 3D-Stereoanschluss
- Konfigurationen mit mehreren Grafikkarten, darunter zwei, drei oder vier NVIDIA GeForce 7300 GT Karten
- 300 W Leistung für bis zu vier PCI-Express-Grafikkarten
- Unterstützung für bis zu acht Bildschirme(1)
- Unterstützung für digitale Auflösungen von bis zu 1920 x 1200 Pixeln, Dual-Link-DVI-Anschlüsse unterstützen bis zu 2560 x 600 Pixel
- Unterstützung für analoge Auflösungen von bis zu 2048 x 1536 Pixeln
- DVI-auf-VGA-Adapter mitgeliefert
- Unterstützung für die Modi "Zweiter Monitor" und "Bildschirme synchronisieren"

Massenspeicher

- Vier unabhängige 3GBit/Sek. Serial-ATA-Festplattenpositionen mit kabelloser Direktanbindung
- Bis zu 2 TB interne Speicherkapazität(2) bei Verwendung von Festplatten der folgenden Kapazitäten:
 - Festplattenposition 1
 - 160 GB Serial-ATA mit 3 GBit/Sek., 7.200 U/Min., 8 MB Cache
 - 250 GB Serial-ATA mit 3 GBit/Sek., 7.200 U/Min., 8 MB Cache
 - 500 GB Serial-ATA mit 3 GBit/Sek., 7.200 U/Min., 8 MB Cache
 - Festplattenposition 2
 - 500 GB Serial-ATA mit 3 GBit/Sek., 7.200 U/Min., 8 MB Cache
 - Festplattenposition 3
 - 500 GB Serial-ATA mit 3 GBit/Sek., 7.200 U/Min., 8 MB Cache
 - Festplattenposition 4
 - 500 GB Serial-ATA mit 3 GBit/Sek., 7.200 U/Min., 8 MB Cache
- 16x SuperDrive Laufwerk mit Double-Layer-Unterstützung (DVD+R DL/DVD±RW/CD-RW)
 - Beschreibt DVD-Rs mit bis zu 16x Geschwindigkeit
 - Beschreibt DVD+R DLs mit bis zu 6x Geschwindigkeit
 - Liest DVDs mit bis zu 16x Geschwindigkeit
 - Beschreibt CD-Rs und CD-RWs mit bis zu 24x Geschwindigkeit
 - Liest CDs mit bis zu 32x Geschwindigkeit
- Eine freie optische Laufwerksposition für ein zweites optionales SuperDrive Laufwerk



PCI-Express-Erweiterung(3)

- Drei freie PCI-Express-Erweiterungssteckplätze in voller Länge
- Konfigurierbare Bandbreite, die 16-Lane-Karten mechanisch unterstützt
- 300 W kombinierte Höchstleistung für alle PCI-Express-Steckplätze

Kommunikation

- Zwei unabhängige 10/100/1000BASE-T Ethernet-Schnittstellen (RJ-45-Anschluss) mit Unterstützung für Jumbo-Frames
- Optionale AirPort Extreme Funktechnologie (4)
- Optionales Bluetooth 2.0+EDR Modul (Enhanced Data Rate) mit bis zu 3 MBit/Sek.
- Optionales externes Apple USB Modem (RJ-11-Anschluss)

Peripheriegeräte und Audio

- Zwei FireWire 800 Anschlüsse (je ein Anschluss an der Vorder- und Rückseite)
- Zwei FireWire 400 Anschlüsse (je ein Anschluss an der Vorder- und Rückseite)
- Fünf USB 2.0 Anschlüsse (zwei Anschlüsse an der Vorderseite, drei Anschlüsse an der Rückseite)
- Zwei USB 1.1 Anschlüsse an der mitgelieferten Tastatur
- Minianschluss für Kopfhörer und Lautsprecheranschluss an der Vorderseite
- Toslink Anschlüsse für optisch-digitale Audioeingang/-ausgang
- Minianschlüsse für analogen Line-Level-Eingang und Line-Level-Ausgang



Netzanschluss und Umgebungsbedingungen

- ENERGY STAR konform
- Netzspannung: 100 – 125 V Wechselstrom oder 200 – 240 V Wechselstrom (breiter Eingangsspannungsbereich)
- Frequenz: 50 Hz bis 60 Hz, einphasig
- Gesamtstrom: Maximal 12 A (Niedrigspannung) oder 6 A (Hochspannung)
- Betriebstemperatur: 10 °C bis 35 °C
- Lagertemperatur: -40 °C bis 47 °C
- Relative Luftfeuchtigkeit: 5 % bis 95 %, nicht kondensierend
- Höhe über NN: max. 3.000 m

Abmessungen und Gewicht

- Höhe: 51,1 cm
- Breite: 20,6 cm
- Tiefe: 47,5 cm
- Gewicht (Standardkonfiguration): 19,2 kg⁵



Software

- Mac OS X 10.4 Tiger (umfasst Spotlight, Dashboard, Mail, iChat AV, Safari, QuickTime, iCal und weitere Software)
- iLife '06 (umfasst iTunes, iPhoto, iMovie HD, iDVD, iWeb, GarageBand)
- Comic Life
- Omni Outliner
- Microsoft Office 2004 für Mac Testversion, iWork '06 (30-tägige Testversion), FileMaker Pro 3.5 Testversion



Lieferumfang

- Mac Pro
- Apple Keyboard und Mighty Mouse
- DVI-auf-VGA-Adapter
- Verlängerungskabel für USB-Tastatur
- Installations-/Wiederherstellungs-DVDs
- Gedruckte und elektronische Dokumentation



	Standardkonfiguration (MA356*/A)	BTO-Optionen (Build-to-Order)
Prozessor	Zwei 2,66 GHz Dual-Core Intel Xeon Prozessoren	Zwei 2,0 GHz, 2,66 GHz oder 3,0 GHz Dual-Core Intel Xeon Prozessoren
Arbeitsspeicher	1 GB (2 x 512 MB) DDR2 FB-DIMM ECC mit 667 MHz	<ul style="list-style-type: none"> ▪ 2 GB (4 x 512 MB) ▪ 4 GB (4 x 1 GB) ▪ 8 GB (8 x 1 GB) ▪ 8 GB (4 x 2 GB) ▪ 16 GB (8 x 2 GB)
PCI-Express-Grafikkarten	NVIDIA GeForce 7300GT 256 MB, ein Single-Link-DVI/Dual-Link-DVI	<ul style="list-style-type: none"> ▪ ATI Radeon X1900 XT 512 MB (2x Dual-Link-DVI) ▪ NVIDIA Quadro FX 4500 512 MB, 3D-Stereo (2x Dual-Link-DVI) ▪ 2x NVIDIA GeForce 7300GT 256 MB ▪ 3x NVIDIA GeForce 7300GT 256 MB ▪ 4x NVIDIA GeForce 7300GT 256 MB
Festplattenlaufwerk(1)	250 GB Serial-ATA (3 GBit/Sek.), 7.200 U/Min., 8 MB Cache	<ul style="list-style-type: none"> ▪ Festplattenposition 1 <ul style="list-style-type: none"> ◦ 160 GB Serial-ATA (3 GBit/Sek.), 7.200 U/Min., 8 MB Cache ◦ 500 GB Serial-ATA (3 GBit/Sek.), 7.200 U/Min., 8 MB Cache ▪ Festplattenposition 2 <ul style="list-style-type: none"> ◦ 500 GB Serial-ATA (3 GBit/Sek.), 7.200 U/Min., 8 MB Cache ▪ Festplattenposition 3 <ul style="list-style-type: none"> ◦ 500 GB Serial-ATA (3 GBit/Sek.), 7.200 U/Min., 8 MB Cache ▪ Festplattenposition 4 <ul style="list-style-type: none"> ◦ 500 GB Serial-ATA (3 GBit/Sek.), 7.200 U/Min., 8 MB Cache
Optisches Laufwerk	16x SuperDrive Laufwerk mit Double-Layer-Unterstützung (DVD+R DL/DVD±RW/CD-RW)	Zwei 16x SuperDrive Laufwerke mit Double-Layer-Unterstützung (DVD+R DL/DVD±RW/CD-RW)
Drahtlose Kommunikation	Optional	<ul style="list-style-type: none"> ▪ AirPort Extreme Technologie(4) ▪ Bluetooth 2.0 + EDR Modul
PCI-Express	-	Apple Fibre Channel-PCI-Express-Karte
Apple Displays	-	<ul style="list-style-type: none"> ▪ 20" Apple Cinema Display (M9177*/A) ▪ 23" Apple Cinema HD Display (M9178*/A) ▪ 30" Apple Cinema HD Display (M9179*/A)

Erweiterungen



Aktualisierungen

- 1 GB Speicher-Kit (M8799*/A) (D/AT)
- 2 GB Speicher-Kit (MA685G/A) (D/AT)
- 4 GB Speicher-Kit (MA686G/A) (D/AT)
- 500 GB Festplatten-Kit (MA690G/A) (D/AT)
- NVIDIA GeForce 7300 GT Grafikkarte (MA567Z/A) (D/AT)
- ATI Radeon X1900 XT Grafikkarte (MA631Z/A) (D/AT)

Zubehör

- AirPort Express Basisstation mit AirTunes (M9740*/A) (D/AT)
- Apple Wireless Keyboard (M9270LL/A) (D/AT)
- Kabellose Apple Mighty Mouse (MA272LL/A) (D/AT)
- Apple USB Modem (MA034Z/A) (D/AT)
- .Mac Abonnement (MA175Z/A) (D/AT)
- AppleCare Protection Plan (M8853LL/B) (D/AT)

Programme

- Final Cut Studio (M8799*/A) (D/AT)
- Final Cut Express (MA261Z/A) (D/AT)
- Aperture (M9270LL/A) (D/AT)
- Logic Pro (MA328Z/A) (D/AT)
- Logic Express (MA175Z/A) (D/AT)
- Shake (M8853*/B) (D/AT)
- Mac OS X Server (MA034Z/A) (D/AT)
- Apple Remote Desktop (M9269Z/A) (D/AT)
- iWork '06 (M9034*/A) (D/AT)

1. Erfordert die Installation von vier NVIDIA GeForce 7300 GT Grafikkarten, von denen jede bis zu zwei 20" Apple Cinema oder zwei 23" Apple Cinema HD Displays unterstützt.
2. 1 GB = 1 Milliarde Byte, die tatsächlich formatierte Kapazität ist geringer.
3. PCI-Express-Steckplätze sind nicht mit PCI- oder PCI-X-Erweiterungskarten kompatibel.
4. Der drahtlose Zugriff auf das Internet erfordert eine AirPort Extreme Basisstation oder einen anderen drahtlosen Zugangspunkt sowie Internet-Zugang (hierfür können Gebühren anfallen). Datenraten von bis zu 54 MBit/Sek. setzen voraus, dass alle Benutzer eine AirPort Extreme Karte verwenden und eine Verbindung zu einer AirPort Extreme Basisstation herstellen. Einige Internet-Anbieter sind noch nicht mit der AirPort Technologie kompatibel. Die Reichweite ist abhängig von den Umgebungsbedingungen, sie beträgt normalerweise ca. 45 m um die Basisstation. In einigen Ländern ist eine Lizenzierung für den Betrieb erforderlich.
5. Das Gewicht kann abhängig von Konfiguration und Fertigungsprozess variieren.